

# Kunst & Kultur im Quartett

## Kulturwochenende im Leinebergland

Freitag, 22. bis Sonntag, 24. Juni 2007

Vier ausgewählte Veranstaltungen aus den Bereichen Theater, Kunst, Unterhaltung und Musik.

Organisiert von einzelnen Kulturinteressierten und -anbietern aus der Region Leinebergland.

Unser Ziel ist, die Kulturregion Leinebergland nach innen und außen bekannt zu machen.



## Buchen und Anmelden

Gesamtprogramm oder Einzelveranstaltungen bitte bei den jeweiligen Anbietern buchen.

Das KulturQuartett ist der Startpunkt einer neuen Veranstaltungsreihe im Leinebergland. Sie finden die Details zu den Veranstaltungen, den einzelnen Anbietern und dem Gesamtprogramm auch im Internet unter:

[www.leine-land.de/kulturquartett](http://www.leine-land.de/kulturquartett)

Weitere Hinweise zur Buchung, für die Anreise, zu Unterküften und für weitere Aktivitäten im Leinebergland finden Sie auch im Internet unter [www.leine-land.de](http://www.leine-land.de)

## Alte Hansestadt Gronau

### Rundgang zu den Sehenswürdigkeiten der Stadt Gronau

Sonnabend, 23. Juni 2007, 11:00 Uhr  
Treffpunkt: Stadtmuseum, 31028 Gronau, Junkernstraße

Gronau ist eine Insel in der Leine, sie besteht seit gut 700 Jahren als befestigte Stadt. Drei Leinearme, die Wallanlagen und Teile der Stadtmauer begrenzen und behüten die alte Innenstadt. Drei der ursprünglich fünf Ritterhöfe sind noch erhalten.

# Informationen

## Eintritt und Preise

Theater A Midsummer-Night's Dream	10,00 €
Elfen-Buffer Leinegarten	12,00 €
Stadtführung Gronau	3,00 €
Ausstellung Schaulust, Rheden	offen
Wilhelm Busch Lesung mit Buffet	25,00 €
Sommermatinee Wittenburg	8,00 €
Kloster-Buffer	16,00 €
<b>Gesamtprogramm</b>	<b>70,00 €</b>

**Anreise & Transfer, Übernachtung:** Individuell  
Fachwerkhäuser Leinegarten, Gronau, [www.leinegarten.de](http://www.leinegarten.de)  
Hof Rühmekorf, Nordstemmen, [www.hof-ruehmeorf.de](http://www.hof-ruehmeorf.de)  
(Weitere Quartiere auch unter: [www.leine-land.de](http://www.leine-land.de))

## Auskunft und Adressen der Anbieter

### 1. Kultur Kreis Gronau e.V.

Junkernstraße 7, 31028 Gronau  
0 51 82 / 90 38 48 · Fax: 90 38 59  
[kulturkreis-gronau@t-online.de](mailto:kulturkreis-gronau@t-online.de)

### Fachwerkhäuser Leinegarten

Leintor 4/6, 31028 Gronau  
Tel: 0 51 82 / 5 23 44 · Fax: 5 23 48  
[info@leinegarten.de](mailto:info@leinegarten.de)

### 2. Atelier ACRE

Angela Cremer, Malerei  
Hauptstraße 9, 31039 Rheden  
0 51 82 / 94 75 59 · [acreativ@t-online.de](mailto:acreativ@t-online.de)

Britta Sommer, Schmuck  
Luttringhäuser Straße 2  
31848 Bad Münder OT Nettelrede  
0 50 42 / 50 45 75 · [atelier-sommer@web.de](mailto:atelier-sommer@web.de)

Sabine Zimmermann, Schmuck, Gerät, Gefäß  
Bäckerstraße 4, 31039 Wallenstedt  
0 51 82 / 90 89 25 · [z\\_design@arcor.de](mailto:z_design@arcor.de)

Otto Almstadt, Skulptur  
Bäckerstraße 4, 31039 Wallenstedt  
0 51 82 / 90 89 26 · [otto.almstadt@t-online.de](mailto:otto.almstadt@t-online.de)

### 3. Gasthaus Alte Schule

Hohle Grund 15, 31039 Rheden-Wallenstedt  
0 51 82 / 90 94 80 · Fax: 94 83 84 · [didisi@t-online.de](mailto:didisi@t-online.de)

### 4. Hofcafé Wittenburg

Zur Finie 1, 31008 Elze Ortsteil Wittenburg  
0 50 68 / 37 65 · Fax: 0121 / 20 215 175  
[info@hofcafe-wittenburg.de](mailto:info@hofcafe-wittenburg.de)

# Der Weg

## Das Leinebergland

finden Sie im Schnittpunkt der Achsen Hannover- Göttingen und Hildesheim – Hameln



© KAM Grafik-Design · [kam@mdorff.de](mailto:kam@mdorff.de)

Kulturregion Leinebergland

# Kunst & Kultur im Quartett



Freitag, 22. Juni  
Samstag, 23. Juni  
Sonntag, 24. Juni  
2007

Kulturregion Leinebergland



## A Midsummer Night's Dream

### Open-Air-Theateraufführung in Originalsprache

nach William Shakespeare

vom englischen Ensemble „White Horse Theatre“ im historischen Garten.

**Freitag, 22. Juni 2007, 19:00 Uhr**

veranstaltet vom KulturKreis Gronau e.V. im Garten der Fachwerkhäuser Leinegarten, bei Regen im Jugendstilsaal 31028 Gronau, Leintor 4/6, Eingang über Nordstraße



Shakespeares meist geliebte Komödie untersucht das Phänomen „Liebe“ – ist sie eine Form von Magie? – ist sie ein Traum?

Können Liebende das Objekt ihrer Zuneigung beliebig verändern? In einem Sommernachts-traum ist alles möglich! Das Verwirrspiel um die Liebe wird im historischen Garten als wunderbar passendem Rahmen in gekürzter Fassung inszeniert.

### Elfenbuffet

Fachwerkhäuser Leinegarten im Jugendstilsaal und Kreuzgang im Anschluß an das Theaterstück.

**Freitag, 22. Juni 2007, ca. 21:00 Uhr**

31028 Gronau, Leintor 4/6,

**Bitte reservieren Sie.**



## Schaulust

### Kunst- und Verkaufsausstellung

**Sonnabend, 23. Juni 2007, 15:00 Uhr**

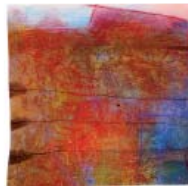
Atelier ACRE, Hauptstraße 9, 31039 Rheden

Im lichtdurchfluteten Atelier der Malerin Angela Cremer wollen wir Ihre „Schaulust“ wecken! Zum An- und Ausprobieren, zum Bestaunen und Befühlen zeigen wir die Arbeiten aus den Bereichen Malerei, Bildhauerei und Metalldesign.

Ästhetische Skulpturen von **Otto Almstadt**, Schmuck, Gefäße und Gebrauchsobjekte der Designerinnen **Britta Sommer** und **Sabine Zimmermann** und farbstarke Arbeiten von **Angela Cremer** werden Sie begeistern.

**Die Ausstellung ist vom 22. bis 24. Juni täglich von 11.00 bis 19.00 Uhr geöffnet.**

Die Künstler sind anwesend.



Wir bitten Gruppen über 10 Personen um vorherige Anmeldung im Atelier unter: 0 51 82 / 94 75 59

### Rundgang zu den Sehenswürdigkeiten der Stadt Gronau

Sonnabend, 23. Juni 2007, 11:00 Uhr

Nähere Information andere Seite.



## Wilhelm-Busch-Abend

### Lesung und Buffet nach Wilhelm Busch

**Sonnabend, 23. Juni 2007, 19:00 Uhr**

Gasthaus Alte Schule

Hohle Grund 15, 31039 Wallenstedt

Genießen Sie das Jubiläum des großen Humoristen gleich zweifach mit einem kulinarisch-literarischen Wilhelm Busch Abend:

1. Vorleser und Moderator Olaf Schrage („er-lesenes“) sorgt für **geistige Nahrung**. Hören Sie humorvolle Kostbarkeiten aus der Feder Wilhelm Buschs.
2. Zu Beginn verwöhnen wir Sie mit einem **kalt-warmen Buffet**. Wilhelm Busch wünschte sich eine gut zubereitete Kost, „etwas mit Liebe Gekochtes“ auf seinem Speisezetteln.



**Bitte reservieren Sie.**

Platzvergabe in Reihenfolge des Kartenverkaufs. **Frühbucher** (Anmeldung bis zum 09. Juni 2007) zahlen nur 23 € pro Person.



## Sommermatinee

### Ein musikalischer Blumenstrauß

„...und suche Freud...“

...in dieser lieben Sommerzeit“ –

**Sonntag 24. Juni 2007, 11:00 Uhr**

Klosterkirche Wittenburg,

Zur Finie, 31008 Elze Ortsteil Wittenburg

Eine Veranstaltung des:

„Netzwerk Kultur & Heimat, Börde – Leinetal“

Konzert aus verschiedenen Stilrichtungen unter Einbeziehung der historischen Furtwängler-Orgel in der Klosterkirche Wittenburg.

Es musizieren:

Ulrike Adler –

Furtwängler-Orgel, – Klavier – Gesang

Dr. Günter Adler –

Klarinette, – Saxophon – Klavier



### Kloster-Buffet im Hofcafé Wittenburg

Kulinarisches Erlebnis auf den Spuren der Augustinermönche im Hofcafé Wittenburg

**Sonntag 24. Juni 2007 ca. 12:30 Uhr**

**Bitte reservieren Sie.**

Hofcafé Wittenburg

Zur Finie 1, 31008 Elze Ortsteil Wittenburg.



KulturKreis Gronau

Fachwerkhäuser Leinegarten



Gasthaus Alte Schule

Hohle Grund 15, 31039 Wallenstedt



0 51 82 / 90 94 80

Hof-Café Wittenburg